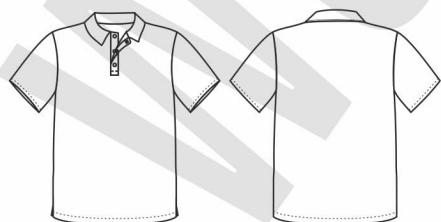




## DESCRIPCIÓN

Polo técnico de manga corta. Cierre de botones en cuello. Combinado.



## PRENDA

|                |                       |    |
|----------------|-----------------------|----|
| MODELO         | S6520                 | CE |
| TIPO DE PRENDA | Polo MC               |    |
| SECTOR         | Basic Industrial      |    |
| CATEGORÍA      | Protección Individual |    |

## FICHA TÉCNICA

|            |                          |
|------------|--------------------------|
| COSTURAS   | Remalladas               |
| ACCESORIOS | Botones de plástico      |
|            | Cuello de punto elástico |
| FORRO      |                          |
| OTROS      |                          |

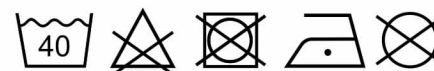
## TALLAS

S - 3XL

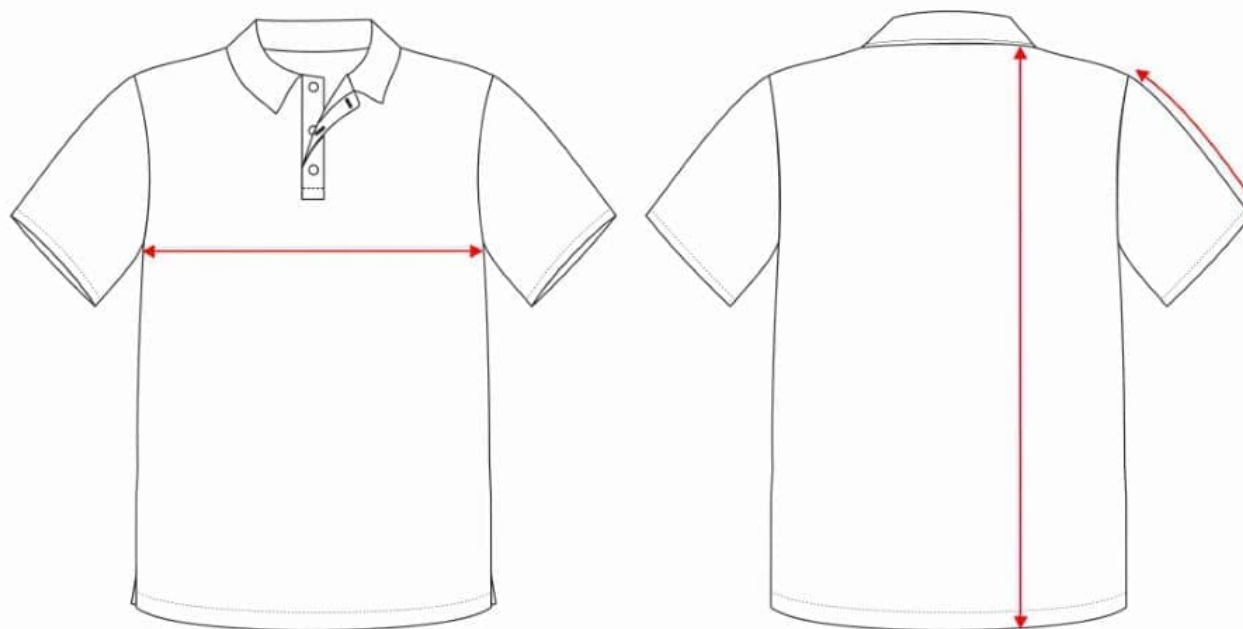
## TEJIDOS

|                               |  |
|-------------------------------|--|
| COLOR                         | Amarillo A.V. / Turquesa, Turquesa / Amarillo A.V., Rosa / Turquesa, Morado / Naranja A.V., Verde Caza / Marrón, Marrón / Verde Caza, Negro / Naranja A.V. |
| COMPOSICIÓN TEJIDO PRINCIPAL  | 100% Poliéster   |
| COMPOSICIÓN TEJIDO SECUNDARIO |  |
| GRAMAJE                       | 160 gr.  |

## CONSERVACIÓN DE LA PRENDA



# S6520



|             | <b>S</b> | <b>M</b> | <b>L</b> | <b>XL</b> | <b>XXL</b> | <b>3XL</b> |
|-------------|----------|----------|----------|-----------|------------|------------|
| ½ PECHO     | 48       | 51       | 54       | 57        | 60         | 63         |
| LARGO       | 66       | 69       | 72       | 75        | 78         | 81         |
| LARGO MANGA | 21       | 22       | 23       | 24        | 25         | 26         |

\*medidas en cm

\*medidas aproximadas