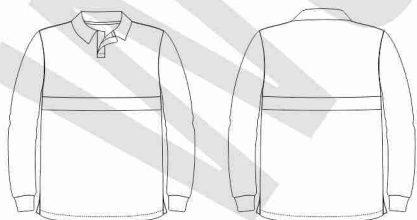




**DESCRIPCIÓN**

Polo combinado de manga larga con cinta reflectante y tratamiento antibacteriano. Parte superior de alta visibilidad. Cuello clásico sin botones. Una cinta reflectante en pecho y espalda. Cuello y puños en punto canalé. Aberturas laterales.



**PRENDA**

MODELO	C3443	<b>CE</b>
TIPO DE PRENDA	Polo ML	
SECTOR	Prendas Técnicas	
CATEGORÍA	Protección Individual	

**FICHA TÉCNICA**

COSTURAS	Remalladas
ACCESORIOS	Cuello y puños en punto canalé
FORRO	
OTROS	Cinta reflectante de 5cm

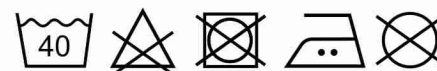
**TALLAS**

S - 3XL
---------

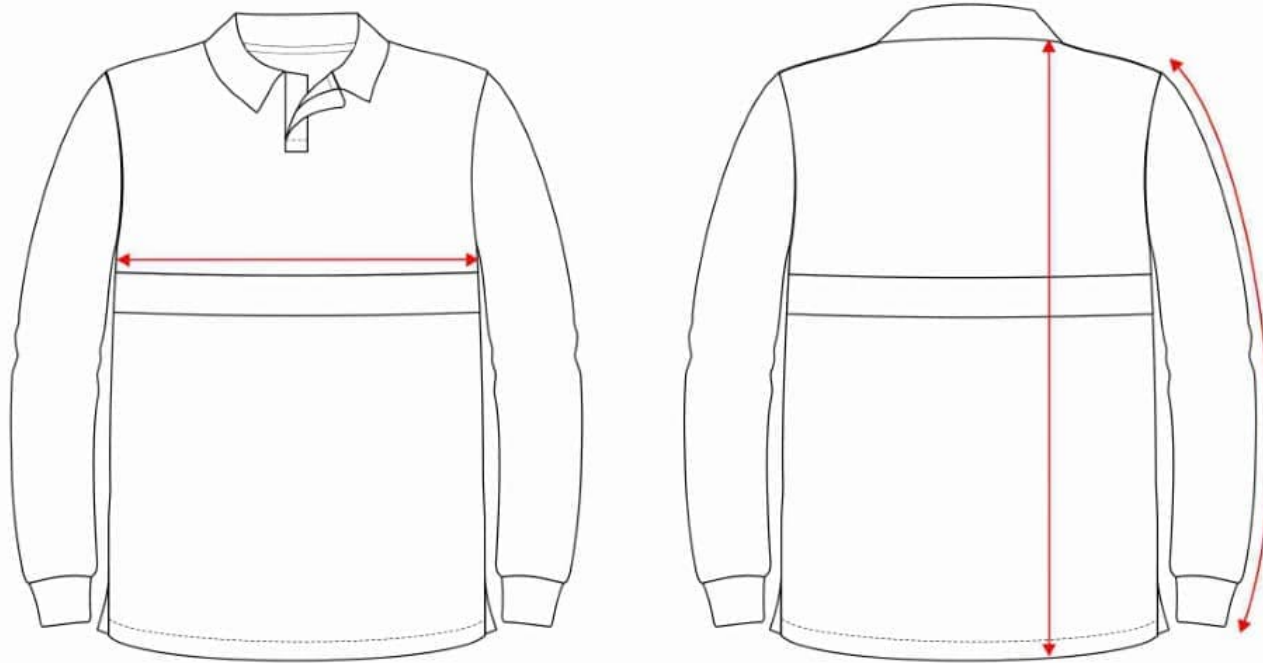
**TEJIDOS**

COLOR	Blanco / Amarillo A.V. Celeste / Amarillo A.V. Marino / Amarillo A.V.
COMPOSICIÓN TEJIDO PRINCIPAL	100% Algodón + tratamiento antibacteriano
COMPOSICIÓN TEJIDO SECUNDARIO	55% Algodón 45%Poliéster + tratamiento antibacteriano
GRAMAJE	Principal 230g - Secundario 200 g.

**CONSERVACIÓN DE LA PRENDA**



# C3443



	<b>S</b>	<b>M</b>	<b>L</b>	<b>XL</b>	<b>XXL</b>	<b>3XL</b>
½ PECHO	48	51	54	57	60	63
LARGO	66	69	72	75	78	81
LARGO MANGA	58	59	60	61	62	63

\*medidas en cm

\*medidas aproximadas