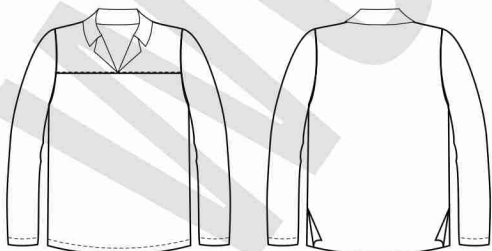






DESCRIPCIÓN

Casaca ESD con cuello solapa. Manga larga. Aberturas en los costados. La separación entre los hilos conductores de este tejido ayuda a disipar la carga electrostática acumulada, evitando la formación de chispas que puedan provocar un incendio.



PRENDA

MODELO	B9900	CE	EN 1149-5 
TIPO DE PRENDA	Casaca		
SECTOR	Basic Industrial		
CATEGORÍA	Protección Individual		

FICHA TÉCNICA

COSTURAS	Simples, remalladas
ACCESORIOS	
FORRO	
OTROS	

TALLAS

XS - 3XL

TEJIDOS

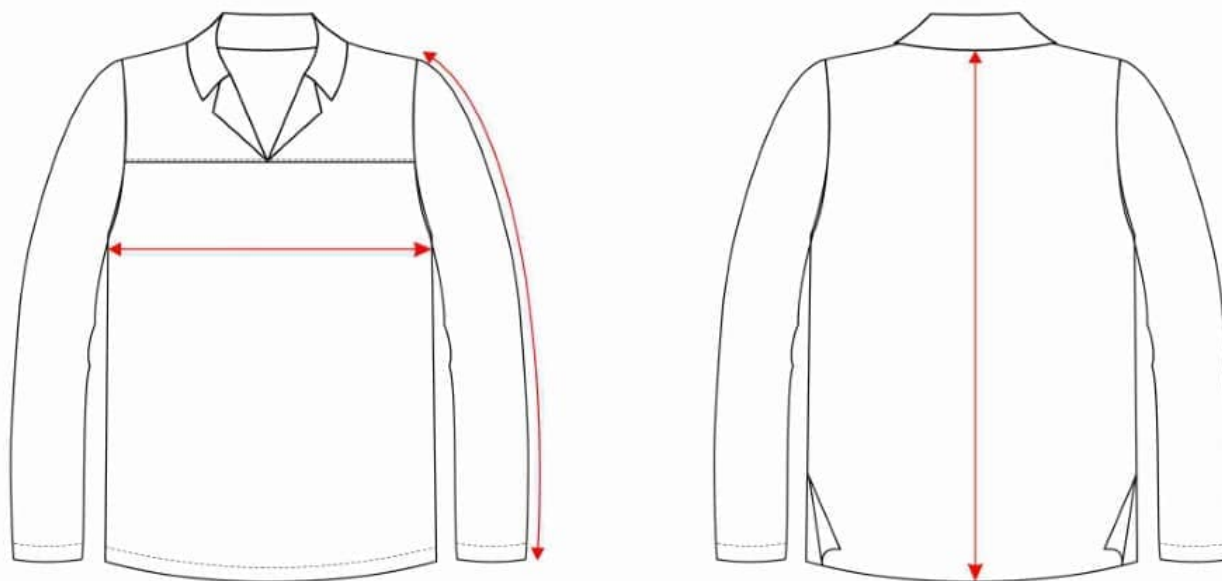
COLOR	Blanco, Celeste
COMPOSICIÓN TEJIDO PRINCIPAL	63% Poliéster 33% Algodón 4% Fibra antiestática
COMPOSICIÓN TEJIDO SECUNDARIO	
GRAMAJE	200 g.

CONSERVACIÓN DE LA PRENDA



Max. 15 lavados

B9900



	XS	S	M	L	XL	XXL	3XL
½ PECHO	50	55	60	65	70	74	78
LARGO	60	70	72	74	75	76	77
LARGO MANGA	62	63	64	65	66	67	68

*Medidas en cm
Estas medidas son aproximadas.